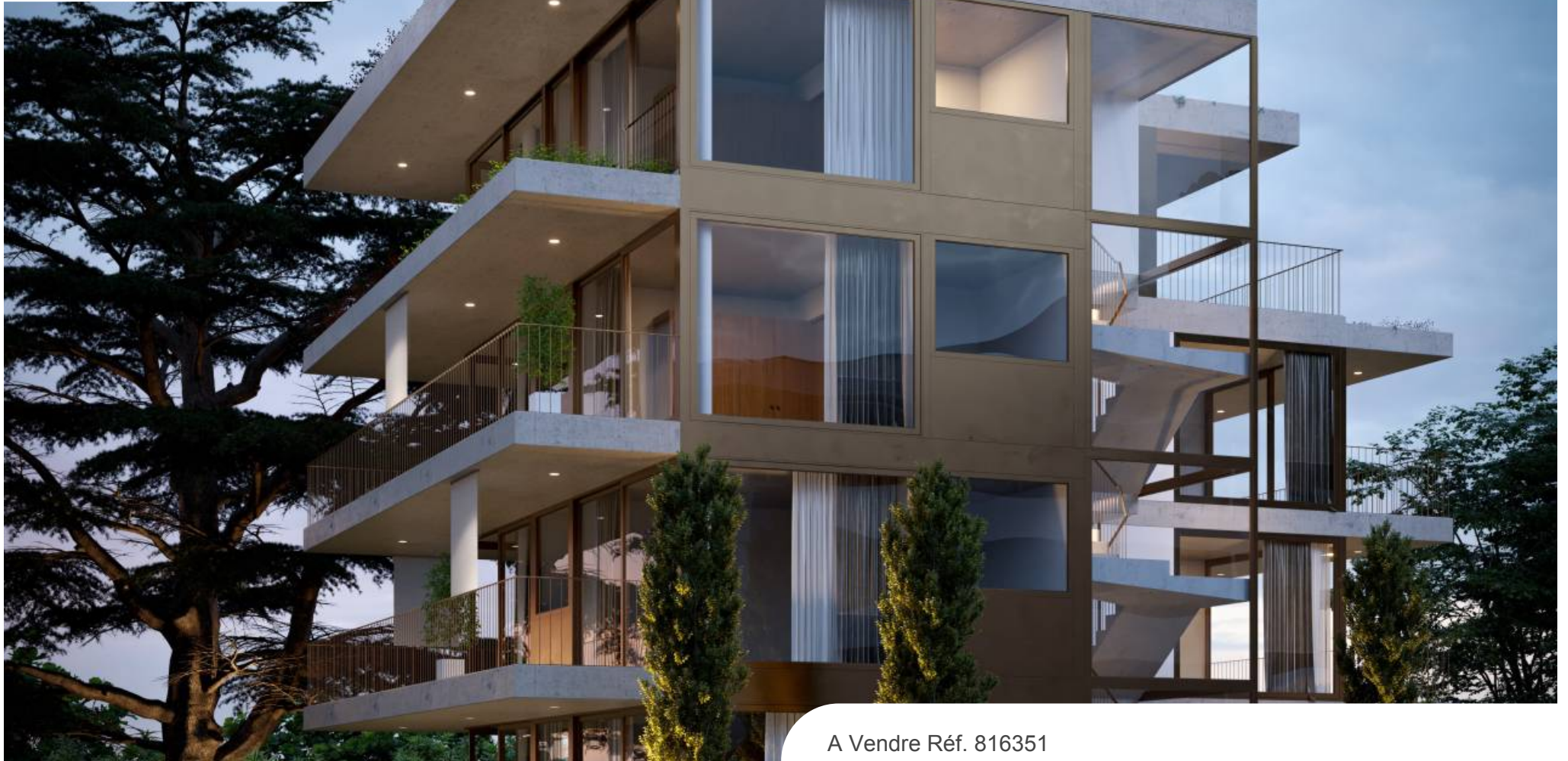




PROXIMMO

Agence Immobilière



A Vendre Réf. 816351

Promotion à Pully

EXCLUSIF ! SPLENDEIDE PROMOTION AU BORD DU LAC





■ DESCRIPTIF

« LA PALMERAIE »

A NE PAS MANQUER - NOUVELLE PROMOTION DE 6 APPARTEMENTS DE HAUT STANDING A PULLY

Parfaitement situé dans un quartier résidentiel calme et réputé de la commune de Pully, ce nouvel immeuble Minergie offre des appartements neufs de haut standing vendus sur plans et résolument contemporains bénéficie d'un cadre de vie exceptionnel et rare pour la région, à proximité directe de toutes les commodités, des transports publics, de la ville et du lac.

Répondant à des critères de qualité, de sécurité et de confort des plus exigeants, cette superbe réalisation donne tous les atouts recherchés par des futurs propriétaires soucieux de bénéficier d'un environnement favorable et verdoyant tout en jouissant des avantages d'une vie citadine.

Les appartements ont été parfaitement configurés et intelligemment réfléchis pour optimiser les espaces généreux mis en valeur par une luminosité naturelle constante tout au long de la journée grâce à une excellente exposition. Les distributions intérieures sont fonctionnelles et optimales offrant de vraies grandes pièces agréables à vivre au quotidien. Tous les lots disposent de jardins - terrasses ou de grands balcons dont certains offrent une vue sur le lac Léman et les Alpes. Les futurs propriétaires des lieux auront le choix des équipements, des matériaux



■ DESCRIPTIF

et des finitions.

Le quartier offre un cadre de vie ultra privilégié pour la région. Le centre de Pully est à 5-6 min. en voiture. Une ligne de bus TL se trouve à 100 m. et permet de rejoindre facilement et rapidement le centre-ville de Lausanne. La gare de Pully Sud se trouve à 5-6 min. tout comme les écoles et il faut compter 10 min. pour rejoindre le centre ville de Lausanne. Le bord du lac et le port de Pully sont accessibles à pieds en 2 min., une situation idéale pour les amoureux du lac.

Livraison prévue pour 2026.

Notre avis :

- Situation prisée au calme et proche de la ville
- Vue sur les Alpes et le lac Léman
- Proximité aux commodités, écoles, bus, restaurants, commerces à 5-6 min., gare CFF
- Bord du lac, piscine et port accessibles en 5 min. à pieds
- Centre-ville de Lausanne à 10 min.
- Biens neufs, sous garantie et énergétiquement efficaces
- Finitions de haute qualité et excellentes distributions
- Choix des aménagements et des finitions
- Faibles coûts d'entretien



■ DESCRIPTIF

- Excellent investissement, pérennité de la valeur et louable facilement

C'est avec grand plaisir que nous organiserons une visite des lieux à votre convenance et que nous vous recevons sur rendez-vous pour vous présenter ce magnifique projet !



SITUATION

Quartier prisé de Pully
Calme et verdoyant
Lac à deux pas

Ligne de bus TL à 100 m.
Gare de Pully Sud à 5 min.
Ecoles à proximité directe
Commerces et autres nécessités à 5 min.

Pully centre à 5 min.
Lausanne centre à 10 min.

www.pully.ch

■ DONNÉES TECHNIQUES

Parc(s) intérieur(s) 7

Toutes les informations communiquées dans le présent dossier sont indicatives. Font références uniquement les extraits officiels et les plans, transmis sur demande en cas d'intérêt. Ce document est non contractuel et ne peut pas être transmis à des tiers sans autorisation écrite préalable de l'agence.

■ CONTACT

Laurent Pannatier
Tél. +41 21 351 08 08
Mob. + 41 79 922 52 01
Email. laurent@proximmo.ch

LISTE DES LOTS

Lot	Etage	Type	Pièces	Surface	Balcon - Terrasse	Surface jardin	Surface pondérée	Prix	Statut
1	Rez-jardin	Appartement	3.5	62.3m ²	65.3m ²	116m ²	84m ²	1'390'000	Disponible
2	Rez-jardin	Appartement	2.5	48.2m ²	39.2m ²	204m ²	61.2m ²	1'090'000	Disponible
3	1	Appartement	5.5	113.5m ²	80.8m ²		153.9m ²	2'250'000	Disponible
4	2	Appartement	3.5	62.3m ²	42.6m ²		83.6m ²		Vendu
5	2	Appartement	2.5	48.2m ²	38.2m ²		67.3m ²		Vendu
6	Attique	Attique	3.5	63.3m ²	53.4m ²		86.1m ²		Vendu
VAR 1+2	Rez-jardin	Appartement	4.5	111.5m ²	104.2m ²	320m ²	146.3m ²	2'480'000	Disponible



Ce descriptif n'est pas contractuel. Les informations sont indicatives. Ce dossier et son contenu ne peuvent être transmis à des tiers sans autorisation.



Ce descriptif n'est pas contractuel. Les informations sont indicatives. Ce dossier et son contenu ne peuvent être transmis à des tiers sans autorisation.



Ce descriptif n'est pas contractuel. Les informations sont indicatives. Ce dossier et son contenu ne peuvent être transmis à des tiers sans autorisation.



Ce descriptif n'est pas contractuel. Les informations sont indicatives. Ce dossier et son contenu ne peuvent être transmis à des tiers sans autorisation.



Ce descriptif n'est pas contractuel. Les images peuvent être transmises à des tiers sans autorisation.



Ce descriptif est purement illustratif et ne peut être transmis à des tiers sans autorisation.



Ce descriptif n'est pas contractuel. Les informations sont indicatives. Ce dossier et son contenu ne peuvent être transmis à des tiers sans autorisation.

PROMOTION « LA PALMERAIE » - BUDGETS

Budgets alloués pour Sanitaires (prix de vente public TTC) :

Appartement 2.5 pièces et 3.5 pièces	CHF.	10'000.- TTC.
Appartements 4.5 pièces	CHF.	20'000.- TTC.

Budgets alloués pour Cuisines (prix de vente public TTC) :

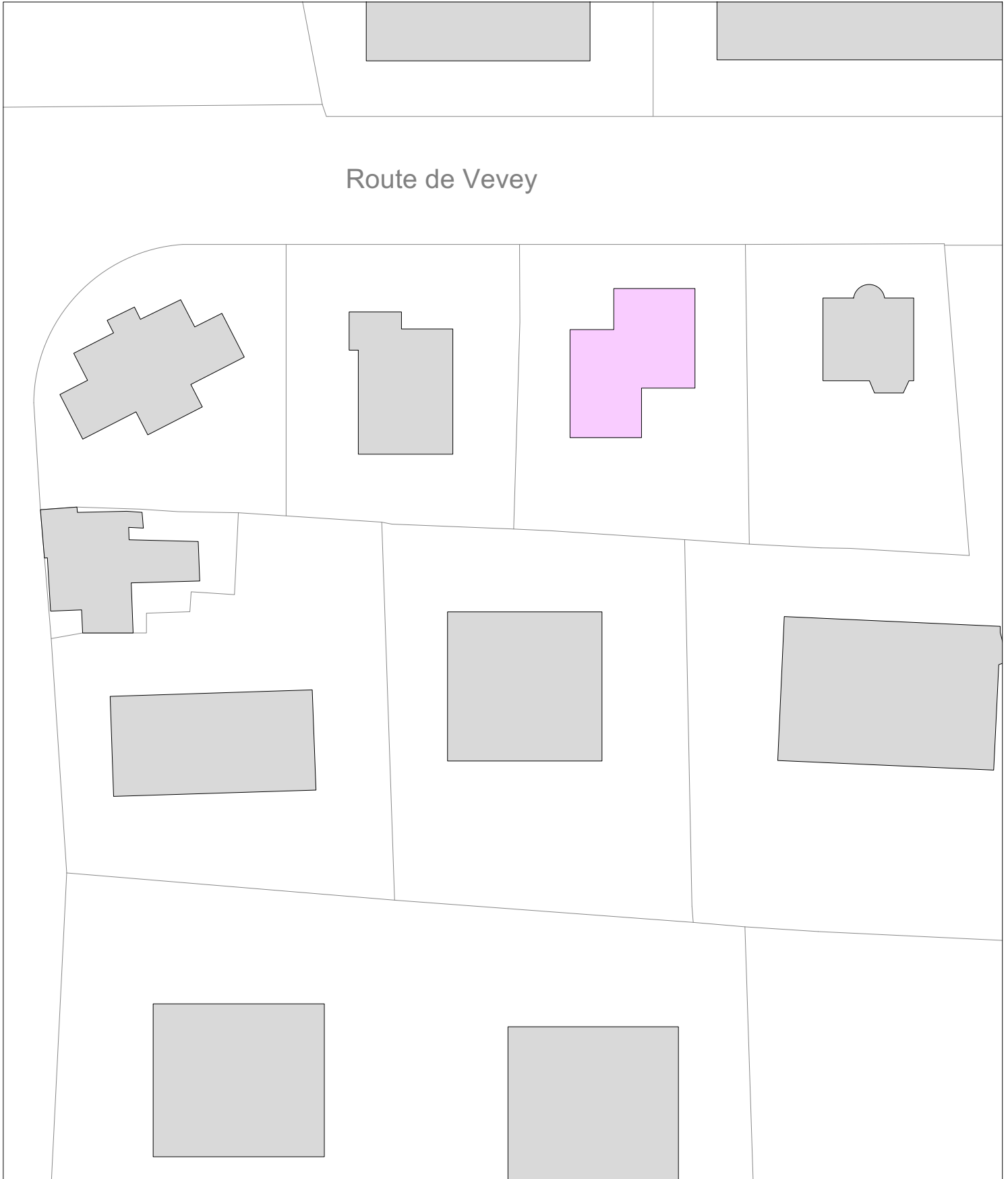
Appartement 2.5 pièces et 3.5 pièces	CHF.	35'000.- TTC.
Appartements 4.5 pièces	CHF.	50'000.- TTC.

Fourniture des revêtements de sols pour tous les appartements :

<u>Parquets et plinthes :</u>	CHF. 100.-/m2 TTC.
<u>Carrelages et faïences :</u>	CHF. 80.-/m2 TTC

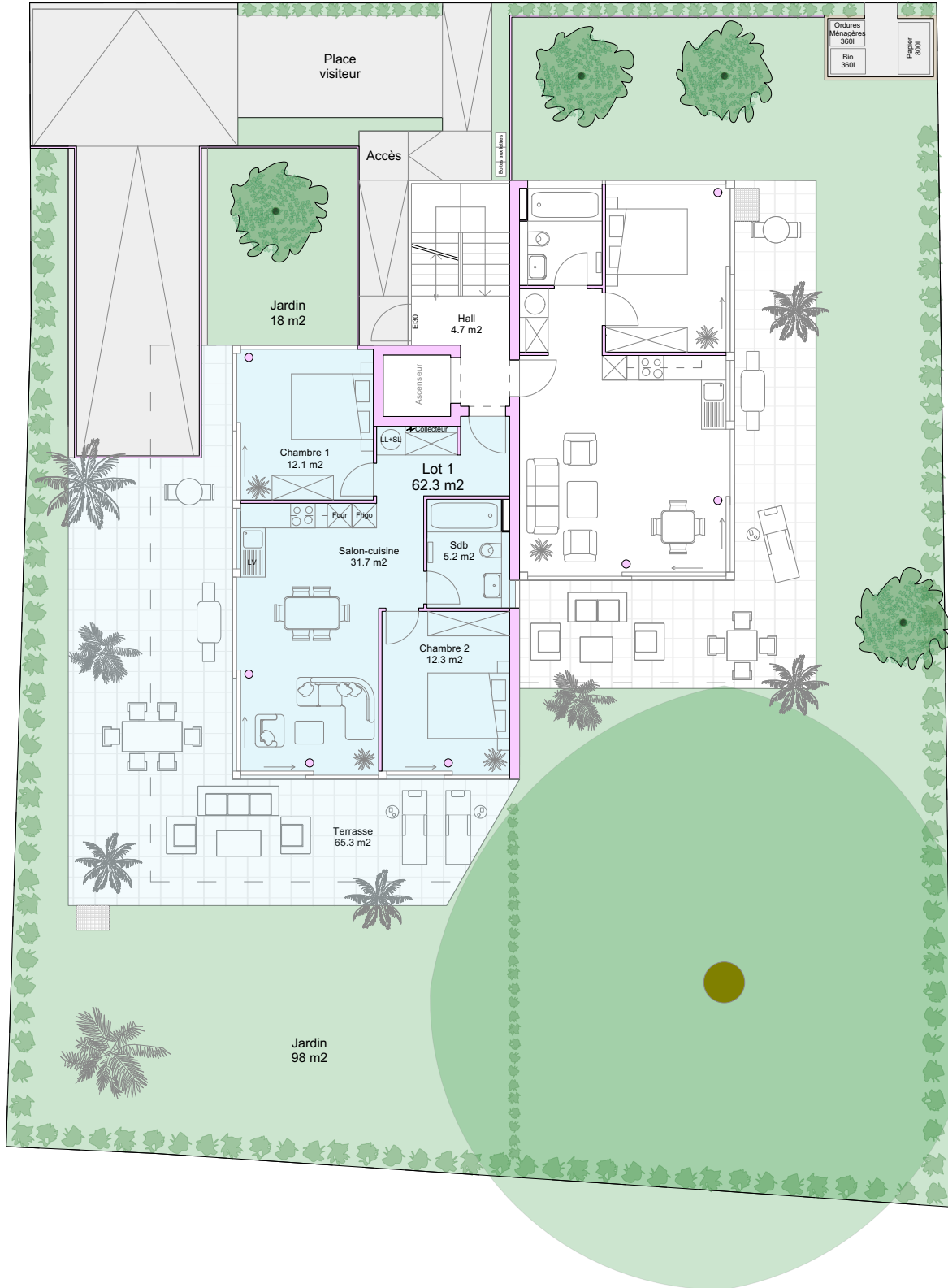


Route de Vevey



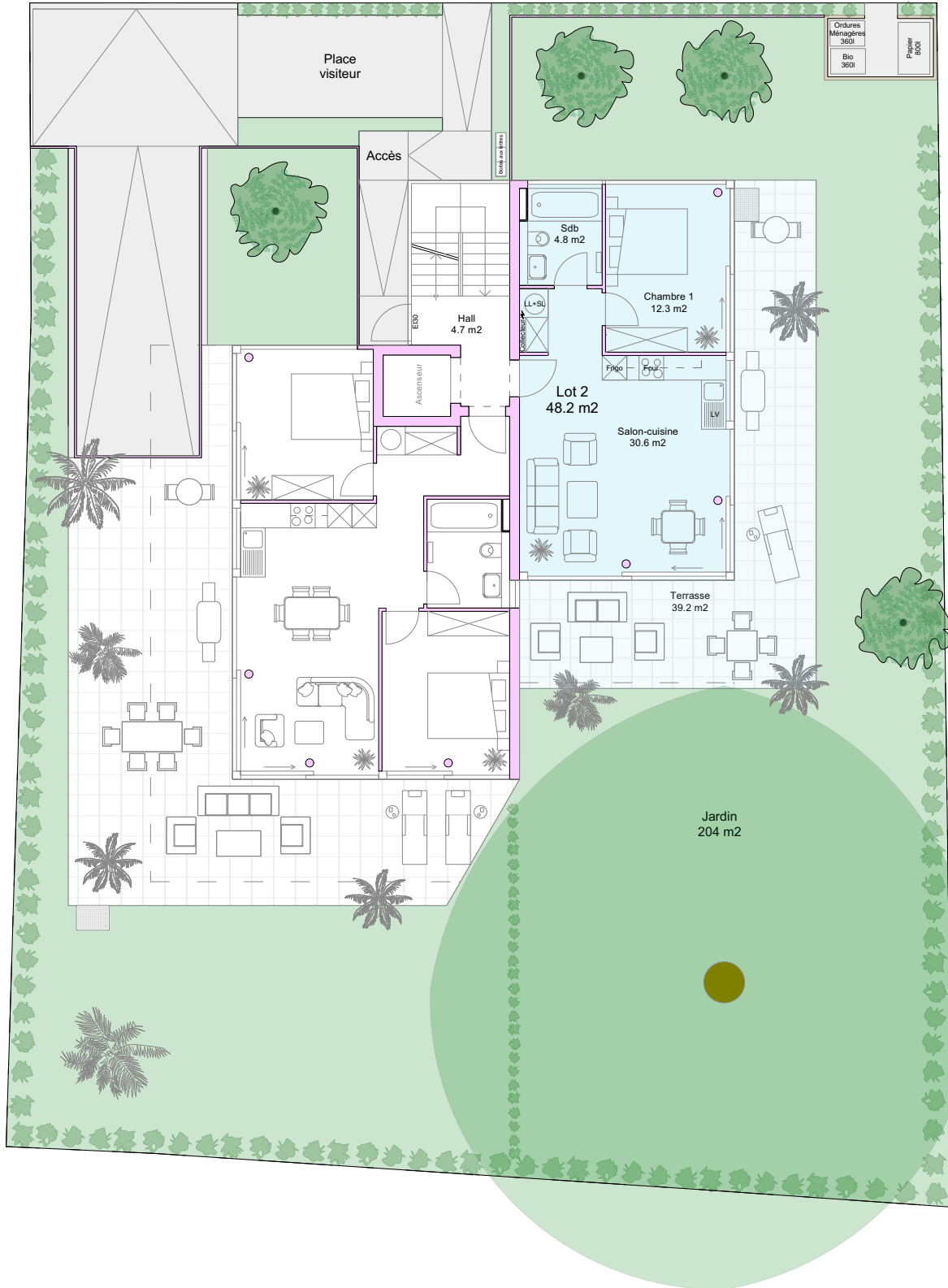
Les plans et images sont non contractuels; Les dimensions sont estimatives et peuvent légèrement changer.



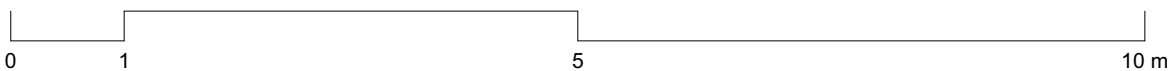


Les plans et images sont non contractuels; Les dimensions sont estimatives et peuvent légèrement changer.

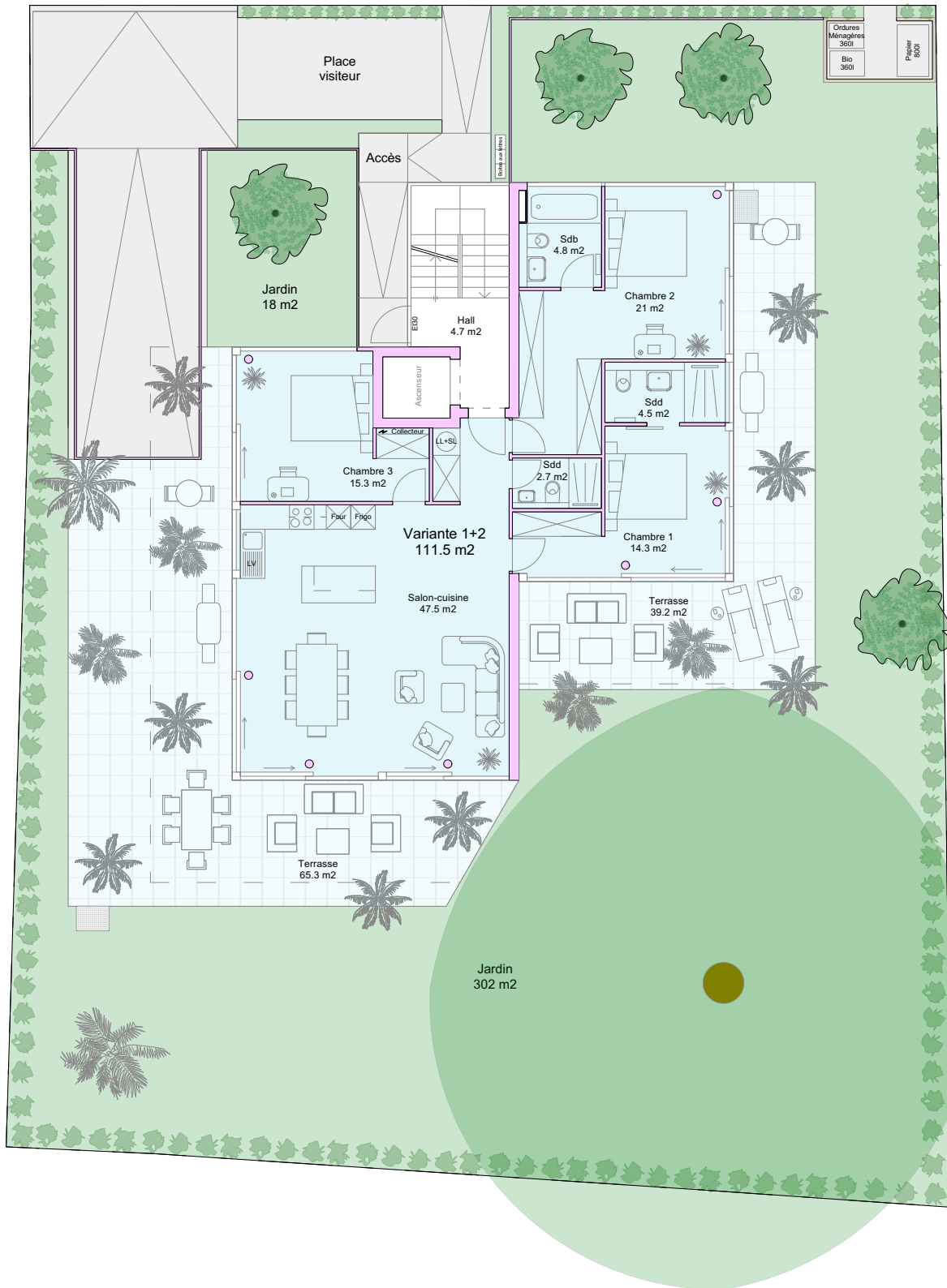




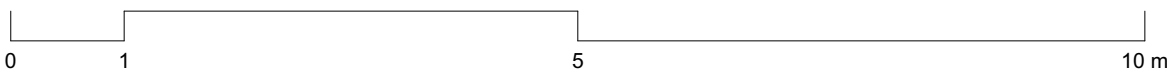
Les plans et images sont non contractuels; Les dimensions sont estimatives et peuvent légèrement changer.

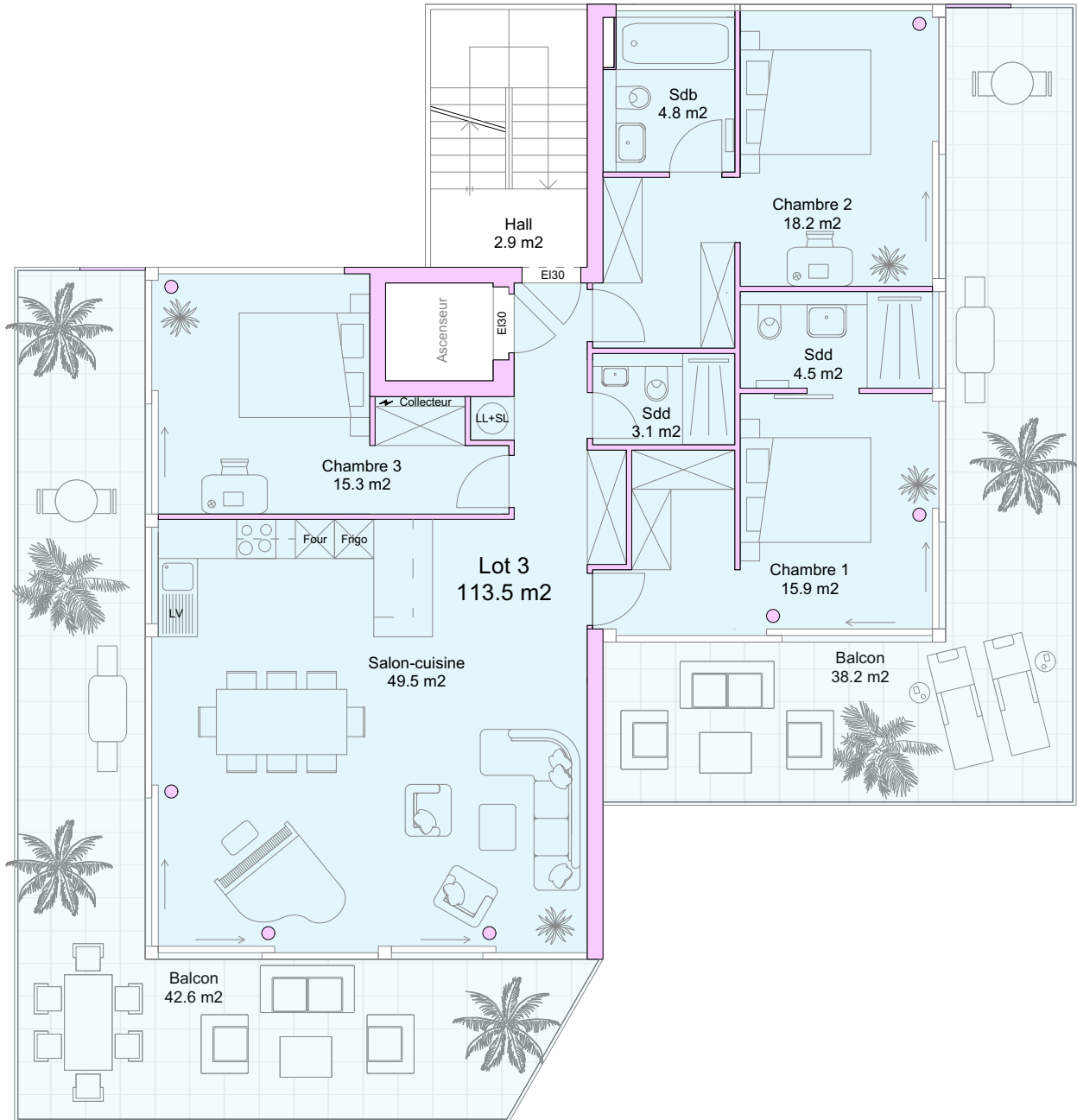


Adresse	Route de Vevey 34 1009 Pully Vaud, Suisse	Description du projet "La Palmeraie" - Construction d'un bâtiment Minergie de 6 appartements avec une pompe à chaleur géothermique, d'un parking souterrain de 6 places et d'une place visiteurs extérieure	
Parcelle	650	Objet	Variante 1+2
MO	NOMO Constructions SA	Echelle	1:150
N°Affaire	2108	Auteur	Shaï et Noam Sadras
		Date	31.08.2023

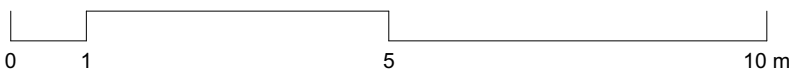


Les plans et images sont non contractuels; Les dimensions sont estimatives et peuvent légèrement changer.

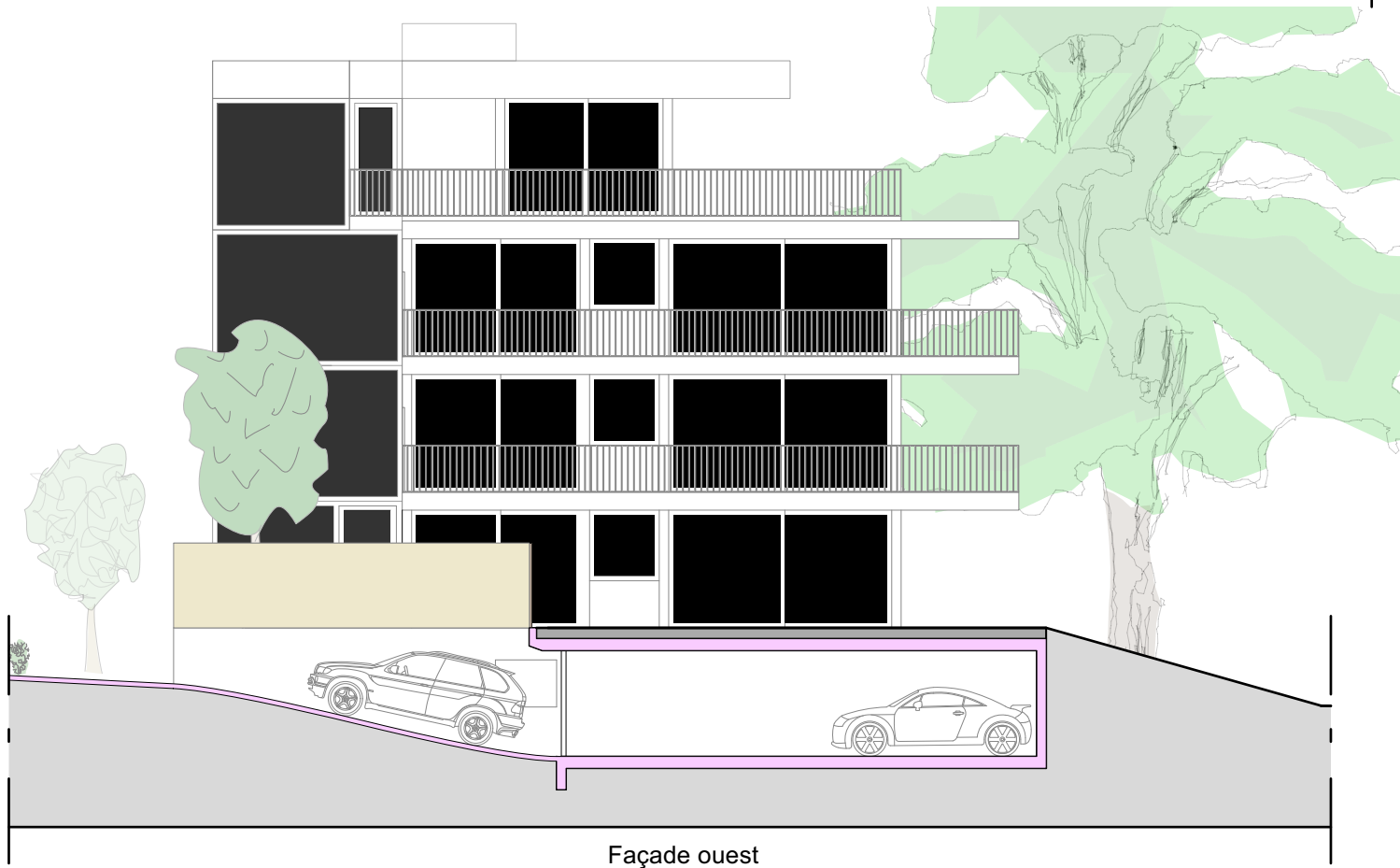
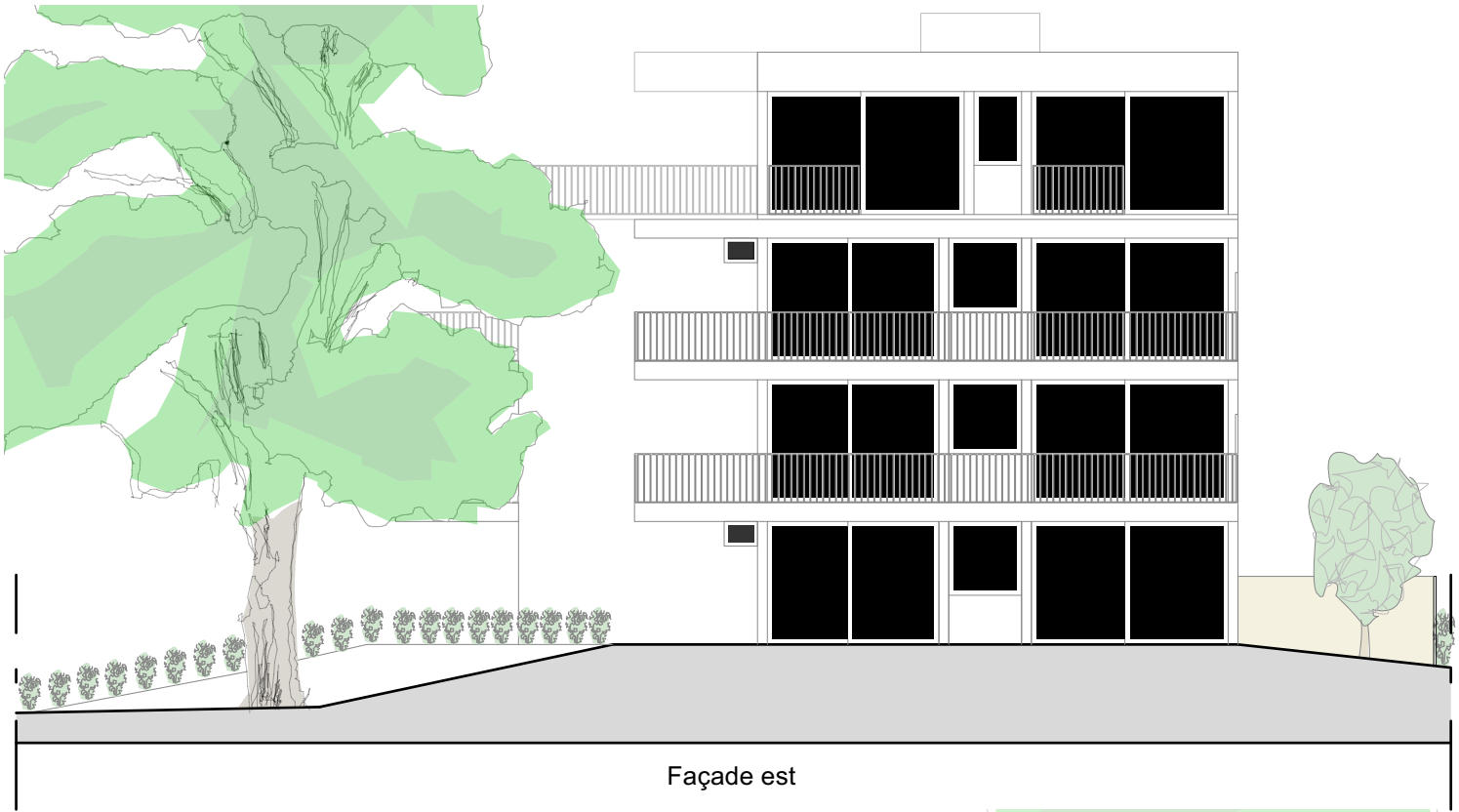




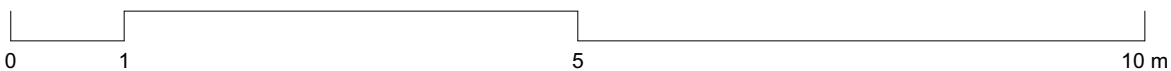
Les plans et images sont non contractuels; Les dimensions sont estimatives et peuvent légèrement changer.



s - ar s-architectes sàrl chemin des épinettes 26 1007 lausanne +41 79 959 54 34 info@s-architectes.ch www.s-architectes.ch	Adresse	Route de Vevey 34 1009 Pully Vaud, Suisse	Description du projet "La Palmeraie"	
	Parcelle	650	Objet	Façades est et ouest
	MO	NOMO Constructions SA	Echelle	1:150
	N°Affaire	2108	Auteur	Shaï et Noam Sadras
			Date	31.08.2023



Les plans et images sont non contractuels; Les dimensions sont estimatives et peuvent légèrement changer.



**s -
ar**

s-architectes sàrl
chemin des épinettes 26
1007 lausanne
+41 79 959 54 34
info@s-architectes.ch
www.s-architectes.ch

Adresse
Route de Vevey 34
1009 Pully
Vaud, Suisse

Parcelle 650

MO NOMO Constructions SA

N°Affaire 2108

Description du projet "La Palmeraie"

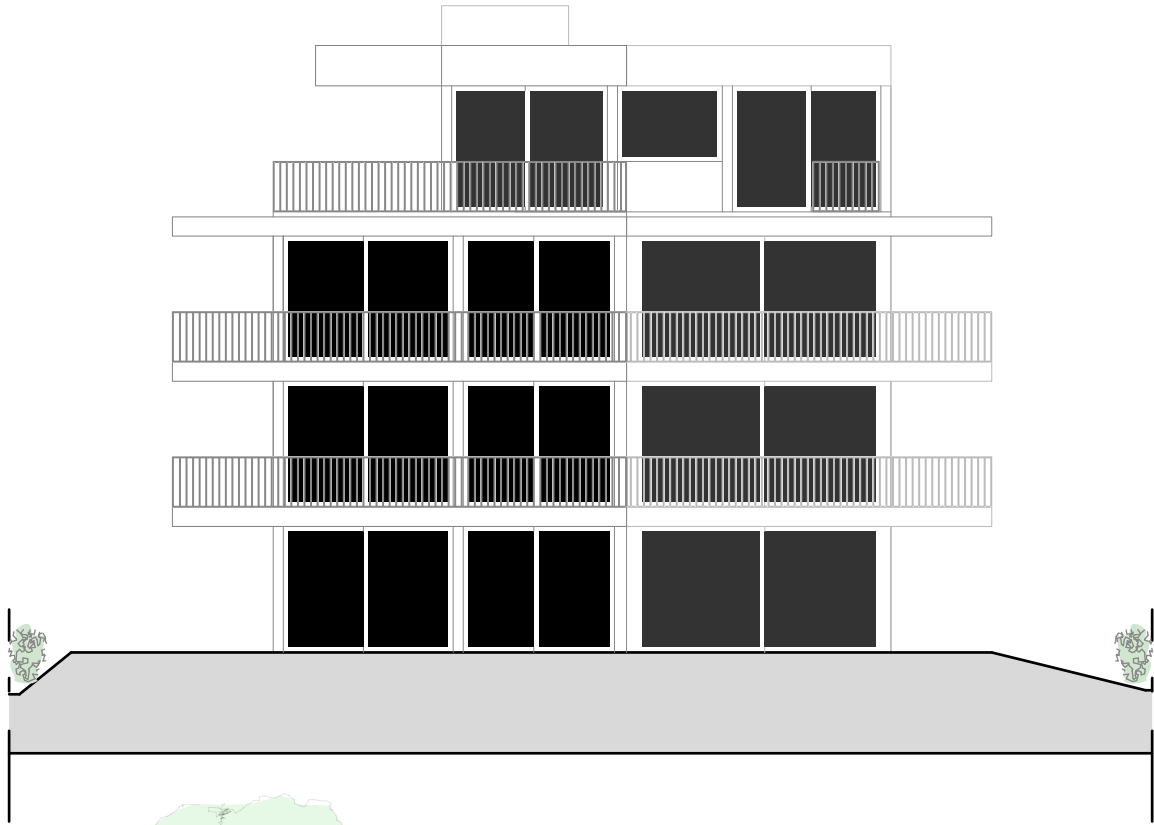
- Construction d'un bâtiment Minergie de 6 appartements avec une pompe à chaleur géothermique, d'un parking souterrain de 6 places et d'une place visiteurs extérieure

Objet Façades sud et nord

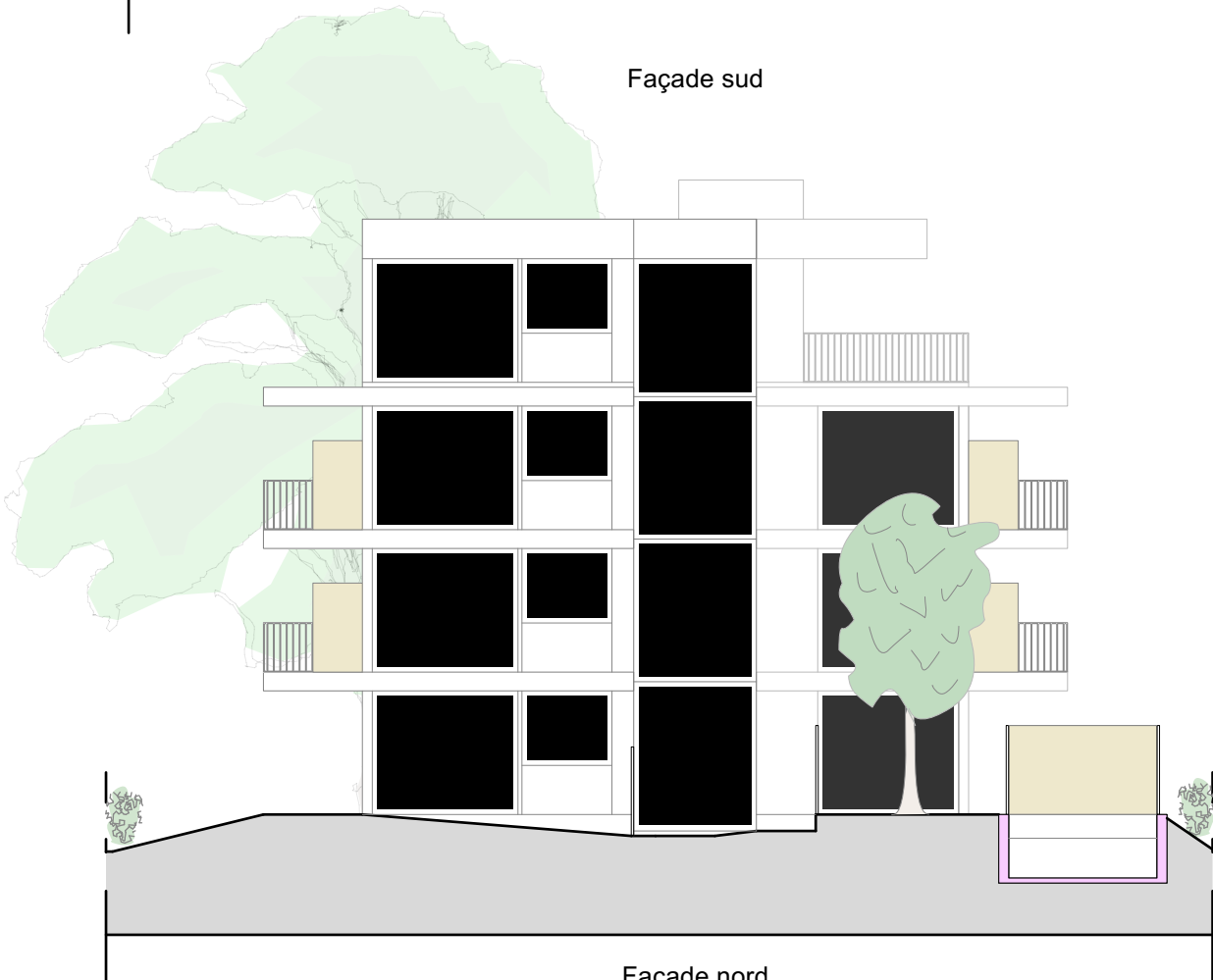
Echelle 1:150

Auteur Shaï et Noam Sadras

Date 31.08.2023

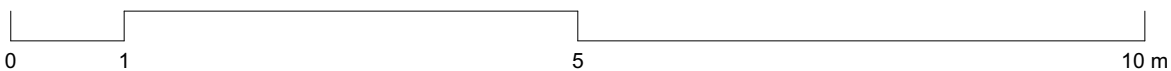


Façade sud



Façade nord

Les plans et images sont non contractuels; Les dimensions sont estimatives et peuvent légèrement changer.





s-architectes sarl
chemin des épinettes 26
1007 lausanne
+41 79 959 54 34
info@s-architectes.ch
www.s-architectes.ch

Adresse
Route de Vevey 34
1009 Pully
Vaud, Suisse

Parcelle
650

MO
NOMO Constructions SA

N°Affaire
2108

Description du projet "La Palmeraie"

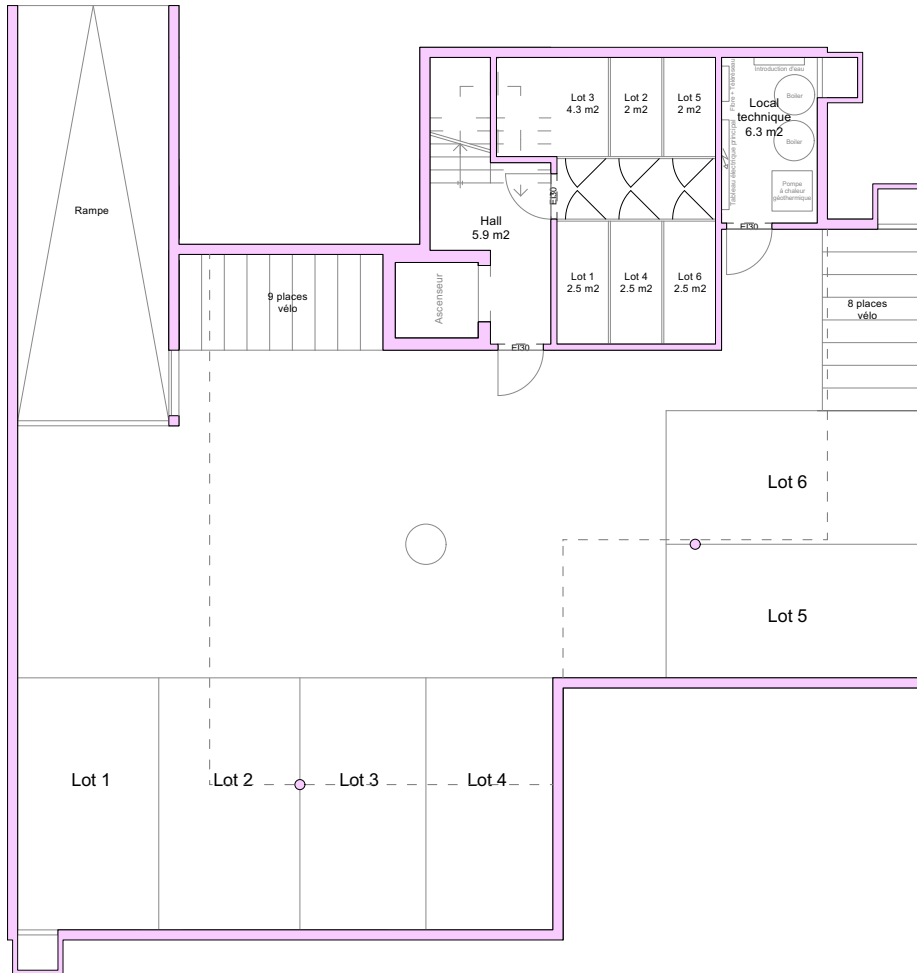
- Construction d'un bâtiment Minergie de 6 appartements avec une pompe à chaleur géothermique, d'un parking souterrain de 6 places et d'une place visiteurs extérieure

Objet
Sous-sol et parking

Echelle
1:150

Auteur
Shaï et Noam Sadras

Date
31.08.2023



Les plans et images sont non contractuels; Les dimensions sont estimatives et peuvent légèrement changer.

